

LUXUS & GARDEN



Budy dla Psów



BUDA DLA BEAGLE'A



W kłębie 34-39 cm

Witam serdecznie

Dziękuję za zainteresowanie ofertą. Otóż buda dla psa powinna mieć na tyle duże wymiary, które zapewnią psu wygodę zarówno podczas snu "w kłębku" jak i pozwolą na swobodne leżenie, gdy piesek chce wyciągnąć się na długość. Jednocześnie nie mogą być przesadnie duże, by nie dopuścić do marznięcia. Wymiary wewnętrzne 15 cm mniejsze. Proponowane wymiary zewnętrzne (legowisko ma w środku 45 cm szer x 65 cm dług):

BUDA ZWYKŁA

Dla budy ocieplonej (ścianki po 80 mm każda) będzie to na zewnątrz około:

60 szerokości x 80 cm długości x 75 cm wysokości

BUDA Z PRZEDSIONKIEM

Wymiary zewnętrzne:

60 szerokości x 125 cm długości x 75 cm wysokości

BUDA Z TARASEM

Wymiary zewnętrzne:

80 szerokości x 130 cm długości x 90 cm wysokości (taras 80 cm dl x 70 cm szer)

(Ponieważ jako właściciele znają Państwo swojego pieska najlepiej, dopuszczamy zmiany wymiarów, z czego zmiany +/- 5 cm nie zmieniają ceny)

MODELE DOSTEPNE:

BUDY KLASYCZNE



BUDY Z PRZEDSIONKIEM:



BUDY Z TARASEM:



BUDY LUKSUS



ZDEJMOWANIE DACHU

Ze względu na stosowane materiały budy są masywne i posiadają stosunkowo ciężkie dachy. Dlatego nie stosowane są ze względów bezpieczeństwa zawiasy. Dach się po prostu podnosi i odstawia na bok (zdjęcie 1). Budy są w 100% z drewna, z desek (zdjęcie2).



PODEST

Redukuje ilość brudu wnoszonego przez psa do budy, a w upalne dni może służyć jako legowisko (drewno jest twarde ale nie jest zimne jak bruk i pieski mogą tam się wylegiwać do woli, bez obawy o problemy z nerkami). Rozmiar ustalany indywidualnie, w kolorze budy. 20 zł - mały na postawienie jedzenie oraz dla dużych piesków 40-50 zł na tyle duży by mogły na nim leżeć. Ceny pośrednie 30 zł dla piesków średnich. Podesty długości 1,5 - 1,8 m to 70 zł.



SZCZEGÓŁY KONSTRUKCYJNE

Ocieplenie

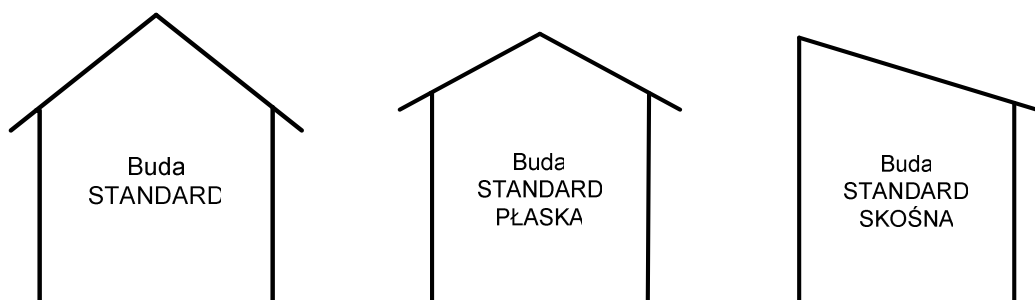
Ocieplenie obejmuje ocieplenie podłogi, ścian bocznych oraz dachu. Wszystkie te elementy mają po 80 mm grubości i są ocieplone tym samym schematem przedstawionym na rysunku tzn deska zewnętrzna (frezowana, szczelna) – styropian / wełna mineralna – deska wewnętrzna. Całość budy wykonana jest na szkielecie drewnianym.



DACH

Dach jest zdejmowany. Ze względu na solidność konstrukcji jest ciężki. Jednak forma zdejmowania przedstawiona na poprzedniej stronie pozwala na zachowanie całkowitej szczelności, jaką nie zawsze posiada dach na zawiasach. Dodatkowo moment styku dachu i konstrukcji dolnej przykrywa deska, dzięki czemu nie ma przewiewów i pies jest bardzo dobrze chroniony w legowisku.

Można także wybrać jedną z trzech wersji dachów zamiennie – bez dopłat. Standardowo nie trzeba uprzedzać, jeśli wybiera się dach normalny – dwuspadowy standard. Jeśli jednak życzą sobie Państwo dach jednospadowy lub spłaszczony prosimy uwzględnić tą informację w zamówieniu – będzie ona potwierdzona i wtedy forma dachu będzie zmieniona na jedną z poniższych:

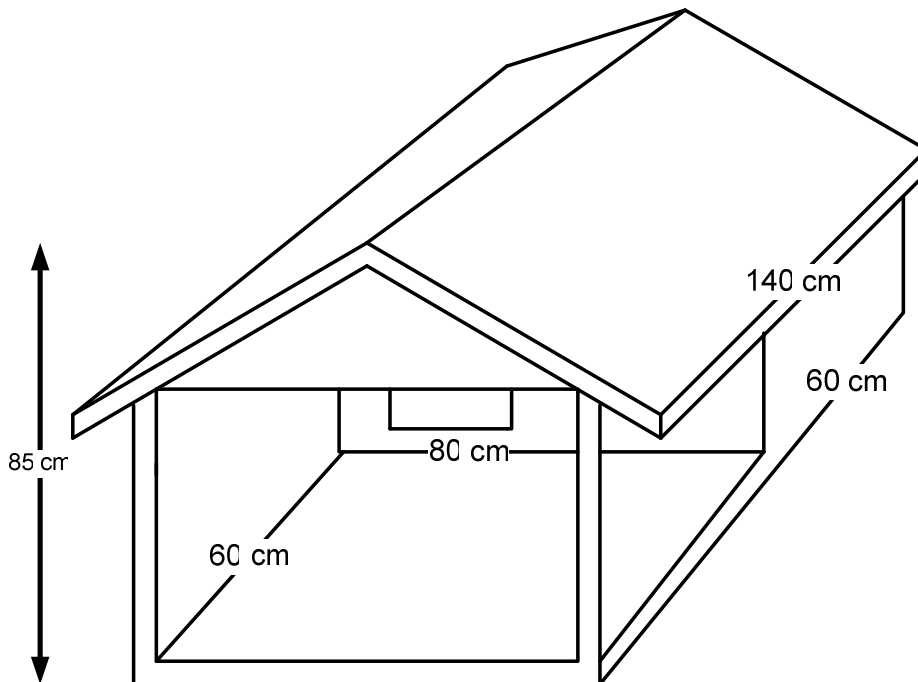


PRZEDSIONEK

PrzedSIONEK służy do ochrony legowiska przed wiejącym wiatrem, deszczem, czy innymi warunkami atmosferycznymi panującymi na zewnątrz. Dzięki temu w samym legowisku jest cieplej. PrzedSIONEK to przedłużenie budy o 50% patrząc z zewnątrz oraz o 40% wewnątrz. Przestrzeń jest dobierana w zależności od rasy w ten sposób by pies nie miał trudności z zakręceniem do budy oraz przejściem do legowiska. Opcjonalnie można go jeszcze wydłużyć na życzenie bezpłatnie o 5 cm.



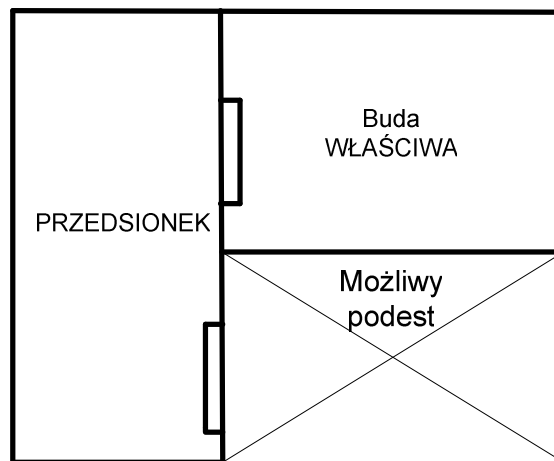
TARAS



Buda jest odwrócona na długość, wejście ma z boku, gdyż wtedy podest jest na tyle duży by umożliwić psu leżenie. W wersji mniejszej taras to przedłużona buda na długości, także możliwość leżenia, choć mniejszy – cena ta sama.

LUKSUS

Jest specyficznym modelem budy, posiada charakterystyczny kształt litery L, złożona z ogromnego przedSIONKA, gdzie piesek też może mieszkać i położonej bardziej w głąb budy. Legowisko psa znajduje się w budzie właściwej, chronionej od warunków atmosferycznych, gdyż jest zwrócona do wejścia na zewnątrz o 180 st. Można dostawić podest tworząc zabudowany kwadrat/prostokąt. Zajmuje dużo miejsca np. dla owczarka niemieckiego przestrzeń 180 cm x 190 cm. Droższy gont do tej wersji i malowanie.



KARTY KOLORÓW

Impregnat Altaxin



Bezbarwny



Pinia



Tik



Mahoń



Orzech



Brąz



Palisander



Zieleń

Sadolin Extra



akacja



tikowy



biały kremowy



dąb



drzewo wiśniowe



heban



kukurydza



mahoń



orzech włoski



palisander



piniowy



szwedzka czerwień

Kątowniki i listwy drewniane

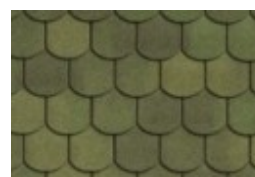
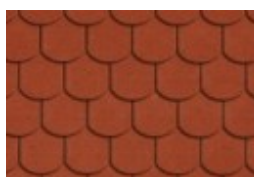
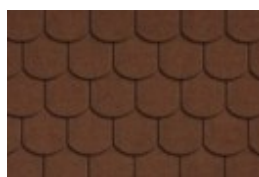


Do maskowania wkrętów na rogach budy oraz wykończenia dachu używane są listwy wykończeniowe (boki i szczyt dachu dla gontu) oraz kątowniki drewniane (dach). Poniżej przedstawiona jest różnica między bokiem budy bez listwy maskującej (po lewej) i z listwą (po prawej). Widoczny jest estetyczny efekt krycia i elegancja wyglądu. Wszystkie budy są tak wykończone.



Gont

Dla wszystkich którym zależy na ładnym wyglądzie budy – wykonany z materiałów bitumicznych gont zamiast papy na dachu. Zapewnia lepszą prezencję. Stosowany jest „ogon bobra” ze względu na najmniejszy rozmiar pojedynczego plastra. Dostępne kolory czerwień (ceglasta), brąz (ciemny), zielony (średni).



BUDY LUKSUS



Mniejszy taras



Większy taras



JEDNOSPADOWE

Wejście z przodu



Wejście z boku, spad na wejście



TIK, gont czerwony



KREMOWY, gont czerwony



DAŁB, gont czerwony



PALISANDER, gont zielony



MAHOŃ, gont brązowy



MAŁA: orzech włoski, DUŻA: tik i gont brąz



Budy klasyczne



TIK



PINIA



MAHOŃ (impregnat)



ZAMÓWIENIE

W razie chęci złożenia zamówienia wystarczy przysłać email z informacjami:

- rasa (chyba że była już przysyłana oferta i znamy rasę Państwa pieska) lub wybrany wymiar budy
- model budy i jeśli ocieplenie wełną prosimy zaznaczyć
- kolor budy i czym malowana (np. Sadolin tik)
- jeśli z przedsionkiem to prosimy podać wersję wejścia
- czy buda ma być impregnowana w środku
- czym kryty dach (papa czy gont, jeśli gont to kolor także prosimy podać)
- adres gdzie buda ma być dostarczona
- opcjonalnie - numer telefonu - ułatwia kontakt
- inne informacje jakie są ważne dla Państwa a które my powinniśmy znać np. specjalne życzenie co do wielkości wejścia itp.

W odpowiedzi otrzymają Państwo podsumowanie zamówienia i zgłoszenie jego przyjęcia - całość odbywa się za pośrednictwem emaili. Otrzymają także Państwo datę realizacji zamówienia. Jedynie 4% naszych zamówień cechuje się opóźnieniem realizacji od 1 do 3 dni, jednak zazwyczaj z przyczyn od Nas niezależnych. W razie wątpliwości będziemy dzwonić do Państwa i Państwo mogą dzwonić w każdej chwili do Nas (tel. **606 158 779** w godz 9-22). W kwestiach finansowych - zaliczki nie są potrzebne. Kilka dni przed przyjazdem będziemy się kontaktować w celu ustalenia terminu przywozu.

Budy są ocieplone tylko deskami a nie płytami, są przez to oczywiście cięższe ale masywne, ciepłe (ścianki po 80 mm każda) i bardzo solidne. Dotychczasowi klienci byli mile zaskoczeni starannością wykonania i solidnością oraz bardzo ładnym wyglądem bud i mam nadzieję, że tak już zostanie. W razie pytań i wątpliwości lub chęci zamowienia proszę o kontakt pod numerem tel. **606-158-779** lub pisać luxus_garden@tlen.pl w celu dalszych szczegółów lub pytań.

Pozdrawiamy

Zespół Luxus & Garden